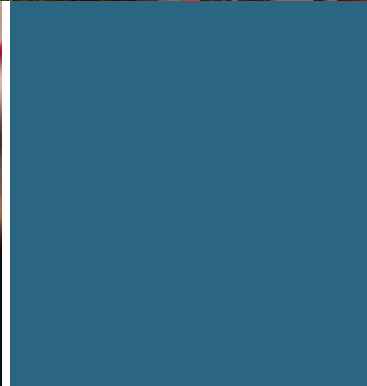




# CATALOGUE DE FORMATIONS

# 2022





ENFANCE  
& FAMILLE



SANTÉ & AIDE  
À LA PERSONNE



THÉMATIQUES  
TRANSVERSALES

# SOMMAIRE

- L'EDIAC Formations.....4
- Nos valeurs.....6
- Nos certifications.....8
- Nos partenaires.....9
- Formations
  - Enfance et famille.....10
  - Santé et aide à la personne.....25
  - Thématiques transversales.....39
- Bulletin d'inscription.....54



 **RÉPUBLIQUE FRANÇAISE**

La certification qualité a été délivrée au titre des catégories d'actions suivantes :

**ACTIONS DE FORMATION**

**ACTIONS PERMETTANT DE FAIRE VALIDER LES ACQUIS DE L'EXPÉRIENCE (VAE)**

# L'EDIAC FORMATIONS

**1906** - Création de l'école des jardinières d'enfant à Strasbourg (L'EDIAC Formations) pour la formation initiale des éducateurs·trices de jeunes enfants, au sein des Diaconesses de Strasbourg.

**1976** - L'école devient le CFEJE de Strasbourg (Centre de Formation des Éducateurs de Jeunes Enfants).

**2006** - Le centre diversifie son domaine d'intervention en développant de la formation continue diplômante et des actions de formations continues dans le champ de la Petite Enfance.

**2014** - Poursuite de la diversité : création du pôle Santé et Aide à la personne. Le pôle Santé obtient le label OGDPC.

**2018** - Création de la nouvelle association L'EDIAC Formations.

L'EDIAC Formations est membre de l'**Association Les Diaconesses de Strasbourg**, membre fondateur de l'**Académie de la Petite Enfance** et participe à la plate-forme **UNAFORIS** (Union Nationale des Associations de Formation et de Recherche en Intervention Sociale.)



“Les Diaconesses de Strasbourg”



**UNAFORIS**

Union Nationale des Acteurs de Formation  
et de Recherche en Intervention Sociale

ACCOMPAGNANT·E  
ÉDUCATIF·VE ET SOCIAL·E

ASSISTANT·E  
FAMILIAL·E

4 diplômes d'État

ÉDUCATEUR·TRICE  
DE JEUNES ENFANTS

MÉDIATEUR·TRICE  
FAMILIAL·E

Formations  
continues

PÔLE ENFANCE  
ET FAMILLE

PÔLE SANTÉ  
AIDE À LA  
PERSONNE

THÉMATIQUES  
TRANSVERSALES

V.A.E (Validation des  
Acquis d'Expériences)

ACCOMPAGNANT·E  
ÉDUCATIF·VE ET SOCIAL·E

AIDE  
SOIGNANT·E

ÉDUCATEUR·TRICE  
DE JEUNES ENFANTS

Formation  
complémentaire

ASSISTANT·E DE SOINS  
EN GÉRONTOLOGIE

Grâce à l'expertise de nos **15 collaborateur·trice·s permanent·e·s** et **140 intervenant·e·s externes**, ce sont aujourd'hui plus de **1800 stagiaires** formé·e·s chaque année par nos soins : étudiant·e·s, professionnel·le·s, demandeur·euse·s d'emploi, ...

### Laboratoire de recherche E2SE

Riche de ses expertises et de son département de recherche **ES2E** - <https://www.es2e.eu/> - L'EDIAC Formations participe à des projets innovants liés à l'insertion professionnelle, au handicap, à la protection de l'enfance, à la pédagogie par la nature... avec de nombreux partenaires associatifs, institutionnels ou privés.



# NOS VALEURS

## ÉCOUTER

Devant les évolutions de notre société, nous nous efforçons de répondre aux besoins actuels et de participer à la recherche d'un nouveau socle de valeurs communes. À l'écoute de nos partenaires, nous réaffirmons notre mission au plus près de la réalité actuelle.

## RAYONNER

Être porteur d'espérance dans un monde qui en a besoin, et ce, auprès de tous nos partenaires (étudiant·e·s, professionnel·le·s, établissements, formateur·trice·s intervenant·e·s...) est primordial pour nous.

## REDÉPLOYER

L'EDIAC Formations est résolument engagé dans une phase de redéploiement qui a pour but de consolider l'existant, d'en assurer la pérennité et d'ouvrir de nouvelles perspectives et innovations.

Dans le cadre de son activité, L'EDIAC Formations propose selon vos besoins, des formations :

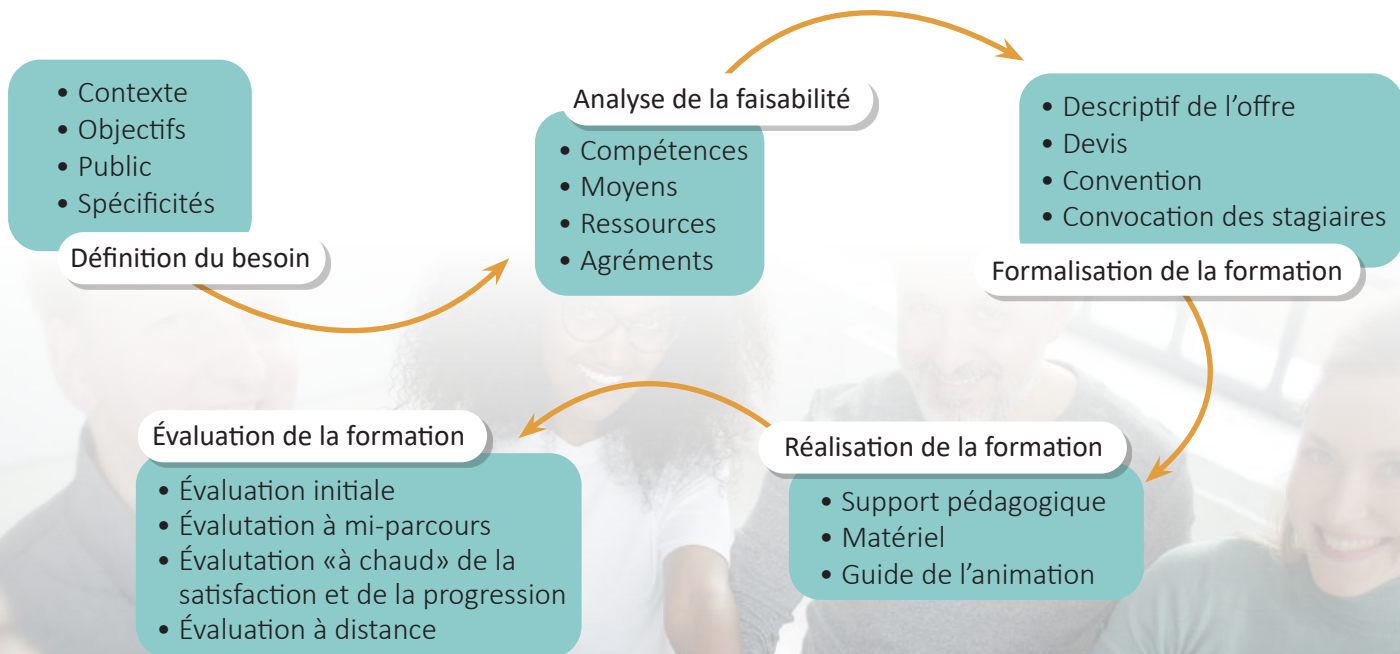
EN INTER-ÉTABLISSEMENT

EN INTRA-ÉTABLISSEMENT

FORMATIONS SUR-MESURE

COACHING ET CONSEILS

Notre conception des formations en intra et sur-mesure se fait en lien avec le terrain :



Nous nous engageons à mettre en œuvre un suivi de qualité et un accompagnement individualisé. Toute l'équipe est à votre disposition pour répondre à vos questions et projets.

# NOS CERTIFICATIONS

Le **DPC** – Le Développement Professionnel Continu – est un dispositif de formation qui concerne tous les professionnel·le·s de santé et ceci tout au long de leur vie professionnelle. Il intègre des évolutions majeures au sein des dispositifs de formation continue en ancrant le **développement des compétences au cœur de la démarche qualité**.

Le **DPC** associe dans un même dispositif l'**analyse des pratiques des professionnel·le·s** et les actions de formation qui doivent concourir à leur amélioration.



 **RÉPUBLIQUE FRANÇAISE**

La certification qualité a été délivrée au titre des catégories d'actions suivantes :

**ACTIONS DE FORMATION**

**ACTIONS PERMETTANT DE FAIRE VALIDER LES ACQUIS DE L'EXPÉRIENCE (VAE)**

**2020** - L'EDIAC Formations a été certifié QUALIOPi.



**2014** - L'EDIAC Formations est enregistré favorablement par l'OGDPC–Agence Nationale du Développement Professionnel Continu sous le n°5901.



# NOS PARTENAIRES



Direction régionale  
de l'économie, de l'emploi,  
du travail et des solidarités (DREETS)

Accueillir la diversité culturelle.....	11
Accueillir un enfant en situation de handicap en établissement Petite Enfance.....	12
Alimentation et Petite Enfance.....	13
Communication gestuelle associée à la parole.....	14
Comprendre et prévenir les «douces violences».....	15
Comprendre ses propres émotions pour donner sens à celles des enfants accueilli-e-s.....	16
Connexion terre – Accompagner les enfants dans leur découverte de la nature.....	17
Jouer pour grandir – L’importance du jeu dans le développement de l’enfant.....	18
Oser et stimuler sa créativité.....	19
Participation parentale en accueil Petite Enfance.....	20
Préserver la santé de l’enfant : un regard sur son environnement.....	21
Se poser et s’éveiller.....	22
Sensibilisation à la pédagogie Montessori.....	23
Valoriser le potentiel psychomoteur de l’enfant.....	24

## Accueillir la diversité culturelle

### Objectif(s) de formation

- Comprendre les enjeux de la diversité
- Acquérir des notions sur les enjeux familiaux autour de la migration
- Travailler sur les pratiques du quotidien

### Public

Professionnel·le·s des secteurs du social et médico-social

- **Durée** - 2 jours (14H)
- **Frais de participation**  
980 € par jour  
4 à 15 personnes (hors déplacement et frais annexes)
- **Date et lieu à convenir**

### Jour 1

Pourquoi la diversité fait-elle peur ?

- Quels outils pour permettre la rencontre ?
- Un peu d'histoire : la perception de la diversité.
- La diversité provoque des émotions, apprenons à les appréhender, les identifier et les utiliser.
- Comment s'ouvrir à l'autre et être assertif·ive ?
- Développer la confiance, en soi et en ses capacités, pour permettre la rencontre.

### Jour 2

- Dépasser certaines représentations, dédramatiser et comprendre les enjeux de cet accueil.
- Face aux spécificités, réfléchir aux gestes du quotidien ; acquérir de nouvelles pistes d'action.
- Les différentes formes de migration et leurs spécificités.
- Les enjeux familiaux : transmission culturelle et recomposition.
- Les gestes du quotidien : la plus grande source de malentendus.
- Penser la diversité culturelle et élaborer avec elle.

### MODALITÉS PÉDAGOGIQUES

*Pédagogie participative. Apports théoriques, analyse de situations, exercices.*

# Accueillir un enfant en situation de handicap en établissement Petite Enfance

## Objectif(s) de formation

- Connaître le handicap dans ses différentes manifestations pour mieux pouvoir agir
- Comprendre la psychologie parentale lors de l'avènement d'un enfant en situation de handicap
- Définir des modes d'intervention et d'accompagnement des enfants en situation de handicap et de leur famille

## Public

Professionnel·le·s  
de la Petite Enfance

- Durée - 2 jours (14H)
- Frais de participation  
980 € par jour  
4 à 15 personnes (hors déplacement et frais annexes)
- Date et lieu à convenir

### • Connaissance du handicap

Typologie du handicap ; Approche historique et anthropologique et perception du handicap à travers l'histoire et les diverses cultures ; Point de vue sociologique.

### • L'enfant en situation de handicap et sa famille

Lorsque survient le handicap ; La souffrance des parents; La souffrance des enfants ; Le processus d'acceptation du handicap; L'identification du projet éducatif des parents pour leur enfant ; Le savoir-faire, les compétences parentales.

### • L'intégration de l'enfant en situation de handicap en établissement

Penser l'intégration par rapport aux repères législatifs, au projet d'établissement, au travail en équipe pluridisciplinaire ; Accueil et intégration de l'enfant ; Évaluation de la demande des parents ; Temps d'observation. ; Le projet d'accueil ; Outils facilitant l'observation et l'intégration ; Le travail d'équipe ; Le travail en réseau (identifier les partenaires et les établissements) ; Accompagner le départ de l'enfant ; Faire le bilan du projet d'accueil et prendre part au projet d'orientation ; Accompagnement de la famille pour le passage de l'enfant vers un autre établissement.

## MODALITÉS PÉDAGOGIQUES

*Méthodes interactives, participatives. Apports théoriques, étude de cas et analyse des expériences.*

# Alimentation et Petite Enfance

## Objectif(s) de formation

Questionner puis définir les missions individuelles et collectives autour d'un repas et/ou d'ateliers culinaires

## Public

Professionnel·le·s de la Petite Enfance

- **Durée** - 1 jour (7H)
- **Frais de participation**  
980 € par jour  
4 à 12 personnes (hors déplacement et frais annexes)
- **Date et lieu à convenir**

## Le plaisir de faire et de manger :

### Comment mettre en évidence l'éveil des sens ?

- Dans quel but ?
- Quels sont les enjeux ?
- Pour qui ? Comment ?
- Choix des aliments
- Menu / nutrition
- Les petits plats cuisinés
- À table

## Les ateliers culinaires

- Mise en place
- Quelles questions se poser ?
- Bien se préparer
- Accompagner l'enfant – Quelle approche ?
- Mise en situation
- Photos
- Vidéos
- Retour – Discussion

## MODALITÉS PÉDAGOGIQUES

*Apports théoriques. Analyse des pratiques. Études de cas. Pédagogie active, axée sur l'interaction, afin de permettre à chacun·e de s'appropriier les contenus.*

# Communication gestuelle associée à la parole

## Objectif(s) de formation

- Découvrir le langage des signes avec bébé
- S'approprier les codes à mettre en place pour une bonne pratique du langage des signes

## Public

Professionnel-le-s  
de la Petite Enfance

- **Durée** - 1 jour (7H)
- **Frais de participation**  
980 € par jour  
4 à 15 personnes (hors déplacement et frais annexes)
- **Date et lieu à convenir**

## 1<sup>ère</sup> partie

- L'origine de la communication gestuelle
- L'intérêt de cette pratique avec bébé et les professionnel-le-s, et à quel âge ? Comment mettre en place cette nouvelle communication ?
- Jeux de rôles : « je signe avec bébé »
- Établir une relation enfant /adulte
- Comment répondre à ses besoins grâce à cette pratique ?
- Améliorer la confiance avec l'enfant
- Découverte des émotions chez l'enfant en lui permettant de s'exprimer

## 2<sup>ème</sup> partie - Travail en groupe

- Comment proposer cette pratique dans un établissement ?
- Pratique de cette méthode de langage avec des jeux, comptines et albums
- J'adapte cette pratique au quotidien

## MODALITÉS PÉDAGOGIQUES

*Supports informatiques, jeux, albums, cartes sur le langage des signes.*

## Comprendre et prévenir les «douces violences»

### Objectif(s) de formation

- Définir le terme de « douces violences » dans les pratiques professionnelles
- Définir les notions de maltraitance et de bienveillance
- Savoir repérer et identifier les «douces violences» dans les pratiques quotidiennes et analyser les facteurs déclencheurs
- Comprendre l'impact de ce qui se vit et corriger sa pratique

### Public

Professionnel-le-s de la Petite Enfance intervenant en établissement ou à domicile

- **Durée** - 1 jour (7H)
- **Frais de participation**  
980 € par jour  
4 à 15 personnes (hors déplacement et frais annexes)
- **Date et lieu à convenir**

- Qu'est-ce que le concept de « douces violences » en collectivité ou en accueil à domicile ?
- Identifier les incidences pour le jeune enfant
- Trouver les moyens et les outils pour remédier aux «douces violences»
- Réfléchir en équipe aux rôles de chacun-e pour intégrer cette notion au projet pédagogique

### MODALITÉS PÉDAGOGIQUES

*Approche interactive et participative. Apports théoriques, mises en situation, expression gestuelle et corporelle.*

# Comprendre ses propres émotions pour donner sens à celles des enfants accueilli·es

## Objectif(s) de formation

- Savoir caractériser l'émotion
- Savoir l'utiliser dans un environnement professionnel Petite Enfance

## Public

Professionnel·le·s  
de la Petite Enfance

- Durée - 1 jour (7H)
- Frais de participation  
980 € par jour  
4 à 15 personnes (hors déplacement et frais annexes)
- Date et lieu à convenir

### Moi et mes émotions :

- Repérage corporel de l'émotion
- Identification des situations professionnelles qui provoquent des réactions émotionnelles
- Éclairage terminologique : distinction avec la notion de sentiment

### Reconnaitre une émotion :

- Classification des caractéristiques personnelles et professionnelles
- Identification des enjeux et des problématiques : chez soi/ chez l'autre/chez le jeune enfant/ chez les parents

### Les fondamentaux théoriques :

- Les catégorisations des émotions : DARWIN/EKMAN
- Au cœur des émotions de l'enfant : Isabelle FILLIOZAT
- Les 5 fondements de l'intelligence émotionnelle de GOLEMAN

### Techniques pour accueillir et accompagner les émotions :

- Constitution commune d'une boîte à outils professionnelle : identification des objectifs et d'une stratégie d'accompagnement individualisée, de management d'équipe
- Exploitation de fiches pratiques : auto-évaluation, positionnement
- Expérimentation et mise en pratique des principes de base de l'écoute active (KARL ROGERS) : manifestations non verbales, reformulation, questions ouvertes, verbalisation (authentique)

## MODALITÉS PÉDAGOGIQUES

*Powerpoint ; fiches pratiques ; supports circonstanciés ; étude de cas.*



# Connexion terre – Accompagner les enfants dans leur découverte de la nature

## Objectif(s) de formation

- Envisager la nature comme médiateur de jeu et d'éveil
- Savoir créer des moments ludiques de découverte

## Public

Professionnel·le·s  
de la Petite Enfance

- Durée - 1 jour (7H)
- Frais de participation  
980 € par jour  
4 à 12 personnes (hors  
déplacement et frais annexes)
- Date et lieu à convenir

## 1<sup>ère</sup> partie - Les bienfaits pour le développement harmonieux du tout-petit :

- Motricité naturelle
- Santé
- Découvertes partagées et interactions

## 2<sup>ème</sup> partie - L'accompagnement de l'adulte dans la relation enfant-nature :

- Observer et créer une ambiance sécurisante et sécurisée
- Susciter l'enthousiasme
- Favoriser le jeu libre et la sensorialité

3<sup>ème</sup> partie - Créer des espace-temps ludiques de découverte de la nature : propositions pédagogiques d'éveil sensoriel à la nature en lien avec les saisons

## MODALITÉS PÉDAGOGIQUES

*Apports théoriques. Analyse des pratiques. Études de cas. Pédagogie active, axée sur l'interaction, afin de permettre à chacun·e de s'approprier les contenus.*

# Jouer pour grandir – l'importance du jeu dans le développement de l'enfant

## Objectif(s) de formation

Donner ou redonner une place éducative au jeu, en le considérant comme un facteur essentiel de développement de l'enfant

## Public

Professionnel·le·s de la Petite Enfance

- Durée - 2 jours (14H)
- Frais de participation  
980 € par jour  
4 à 15 personnes (hors déplacement et frais annexes)
- Date et lieu à convenir

### • Pourquoi l'enfant joue-t-il ?

Représentations personnelles et professionnelles ;  
Références fondamentales aux théories du jeu ;  
Tentative de classification des jeux et traitement conceptuel

### • Quel est le rôle de l'adulte dans le jeu de l'enfant ?

Ateliers en sous-groupes, puis restitution, autour des thèmes suivants : Quelles place éducative tient le jeu dans l'établissement ? Quel espace-temps de jeux collectifs, individuels, libres, dirigés, suivis ? Quel rôle pour quels âges ? Quelle place pour la relation parent-professionnel·le autour du jeu de l'enfant ?

### • Rappels méthodologiques sur l'observation :

Le jeu comme support d'observation ;  
L'observation comme outil qualité

• « **Place aux jeux** » : Ateliers tournants de jeux avec exploration de différents jeux avec questionnaire individuel d'expérimentation, puis, partage collectif

• **Le jeu dans des situations particulières** : Dysfonctionnement de l'interaction, agressivité et troubles de la relation ; Difficultés de séparation ; Le jeu comme moyen de prévention ; Faire tout seul, le « non » et autres situations d'opposition/affirmation ; Les difficultés de langage ; Les règles et les limites ; Le « Pourquoi » ?

## MODALITÉS PÉDAGOGIQUES

*Méthodes interactives et participatives. Apports théoriques, ateliers, mise en situation, analyse des pratiques.*

# Oser et stimuler sa créativité

## Objectif(s) de formation

- Aborder des techniques faciles à réutiliser avec les enfants en milieu professionnel avec de nouvelles pratiques
- Démocratiser le domaine des « arts »
- Développer votre sens imaginatif et le transmettre aux enfants avec des objets du quotidien et des matériaux insolites
- Découvrir de nouvelles approches et initiations à la peinture

## Public

Professionnel·le·s  
de la Petite Enfance

- **Durée** - 3 jours (21H)
- **Frais de participation**  
980 € par jour  
4 à 15 personnes (hors déplacement et frais annexes)
- **Date et lieu à convenir**

### Jour 1

« Peigner avec les épices de votre cuisine », réalisation de toiles avec de la peinture aux épices (chocolat, paprika, curcumin...)

### Jour 2

« Customiser vos toiles », créer des fonds à base de peinture, de serviettes en papier, de papiers peints et dentelles, etc.

### Jour 3

« Recycler les matériaux de votre quotidien », découverte de la peinture dite « multi technique » en réutilisant différentes matières (coquilles d'œuf, filets d'orange et de pomme de terre, papiers de soi, papiers à bulle, cartons...). Ne jetez plus vos résidus, recyclez les pour créer une toile décorative.

## MODALITÉS PÉDAGOGIQUES

*Expérimentation pratique, collective et individuelle. Apports pédagogiques, analyse d'exemples issus des pratiques personnelles. Distribution et analyse de documents visuels. Exercices de jeux et d'improvisation, échanges. Observation et découverte de différentes méthodes. Réflexion, recherche et création collective, apports techniques.*

## Participation parentale en accueil Petite Enfance

### Objectif(s) de formation

- Repérer et articuler la place respective de l'équipe et des parents dans l'action éducative
- Répondre aux besoins et attentes des familles en matière d'accueil
- Favoriser un climat de confiance dans les échanges parents-professionnel-le-s et prévenir les situations conflictuelles

### Public

Professionnel-le-s  
de la Petite Enfance

- Durée - 2 jours (14H)
- Frais de participation  
980 € par jour  
4 à 15 personnes (hors déplacement et frais annexes)
- Date et lieu à convenir

- Fonction parentale et pratiques de la parentalité
- Attente et offre d'accueil
- Principes généraux des relations interpersonnelles
- Représentations personnelles et professionnelles
- L'analyse de la pratique
- Les supports de communication
- Initiation aux outils et techniques de communication

### MODALITÉS PÉDAGOGIQUES

*Posture réflexive des participant-e-s à partir de la verbalisation de leurs pratiques, de la confrontation aux regards croisés du groupe, de la mise en évidence des représentations individuelles et collectives sur la relation parent-professionnel-enfant pour permettre au groupe de dégager des valeurs communes et gagner en cohérence et en qualité d'intervention.*

# Préserver la santé de l'enfant : un regard sur son environnement

## Objectif(s) de formation

- Repérer à quoi fait référence la santé environnementale et en connaître les enjeux pour le jeune enfant
- Intégrer cette notion dans sa pratique professionnelle
- Prendre connaissance et appliquer les réglementations d'hygiène dans les établissements d'accueil du jeune enfant

## Public

Professionnel-le-s de la Petite Enfance à domicile ou en établissement

- **Durée** - 3 jours (21H)
- **Frais de participation**  
980 € par jour  
4 à 15 personnes (hors déplacement et frais annexes)
- **Date et lieu à convenir**

## Introduction à la santé environnementale

Qu'est-ce que la santé environnementale ? Epidémie de maladies chroniques : la situation de la France ; Exemples de liens entre environnement et santé ; Focus sur les populations sensibles (foetus, jeunes enfants)

## S'orienter vers une alimentation plus responsable

Focus sur la qualité nutritionnelle de divers aliments ; La diversité alimentaire : jeu de la variété végétale ; Privilégier les produits bios : quelle différence ? Manger sain sans dépenser plus : quelles astuces ?

## Bien choisir ses produits ménagers pour la santé de l'enfant et de l'environnement

Les produits ménagers classiques : quel(s) danger(s) ? ; Les alternatives écologiques et les accessoires complémentaires ; Mise en pratique : fabrication de produits d'entretien

## Hygiène corporelle et santé, comment les concilier ?

Questions autour des cosmétiques ; Focus sur les perturbateurs endocriniens ; Les labels et le « greenwashing » ; Focus sur les couches et les lingettes ; Mise en pratique : fabrication de liniment

## Améliorer la qualité de l'air intérieur, pourquoi et comment ?

Quels sont les polluants de l'air intérieur ? Quels impacts sur la santé ? Bonnes pratiques pour un air intérieur sain ; Éclairage sur le mobilier, les peintures, les textiles ; Focus sur les ustensiles de cuisine et les jouets

## Les ondes électromagnétiques, des polluants invisible :

Que sont les ondes électromagnétiques ? Quels sont les risques pour la santé ? Quelles solutions concrètes pour s'en préserver au maximum ?

## MODALITÉS PÉDAGOGIQUES

*Pédagogie participative. Apports théoriques, analyse de situations, exercices*

## Se poser et s'éveiller

### Objectif(s) de formation

- Introduire des temps calmes et de l'éveil pleine conscience au sein du multi-accueil
- Explorer et expérimenter quelques outils-supports au temps calme par les sens
- Créer de l'espace dans son corps, sa tête et son coeur chez les enfants, ainsi que le personnel accompagnant

### Public

Professionnel·le·s  
de la Petite Enfance

- **Durée** - 1 jour (7H)
- **Frais de participation**  
980 € par jour  
4 à 12 personnes (hors déplacement et frais annexes)
- **Date et lieu à convenir**

Définir et connaître les moments propices pour instaurer des temps calmes :

- Comment créer et ritualiser les moments de temps calme tout au long de la journée
- Acquérir les outils de bases pour instaurer des temps de calme et d'éveil à la pleine conscience

### MODALITÉS PÉDAGOGIQUES

*Apports théoriques. Analyse des pratiques. Études de cas. Pédagogie active, axée sur l'interaction, afin de permettre à chacun·e de s'approprier les contenus.*

## Sensibilisation à la pédagogie Montessori

### Objectif(s) de formation

- Comprendre le contexte de la mise en place de la pédagogie de Maria Montessori
- Le savoir « être » avec l'enfant
- Aider l'enfant à être autonome
- Développer tous ses potentiels
- Permettre à l'enfant d'atteindre un équilibre sensitivo-moteur nécessaire aux futurs apprentissages

### Public

Professionnel-le-s  
du travail éducatif /  
Petite Enfance

- **Durée** - 2 jours (14H)
- **Frais de participation**  
980 € par jour  
4 à 15 personnes (hors déplacement et frais annexes)
- **Date et lieu à convenir**

- Les origines de la pédagogie de Maria Montessori : rappel de son parcours professionnel, de ses observations, ses nouvelles approches.

- Se questionner sur la posture de l'adulte selon Maria Montessori, pour accompagner les enfants dans leurs apprentissages. Apporter des ajustements à la lumière des neurosciences.

- Comprendre les périodes sensibles, l'esprit absorbant et le libre choix.

- Se sensibiliser à l'importance des exercices de la vie pratique et de la vie sensorielle.

- Quelques éclairages pour compter et dénombrer de 0 à 10, associer des symboles aux quantités.

- Le début de la lecture et de l'écriture.

- Manipuler du matériel préconisé par Maria Montessori.

- Identifier ensemble les contraintes et les perspectives d'amélioration.

### MODALITÉS PÉDAGOGIQUES

*Découverte du matériel : se l'approprier et savoir l'utiliser. Échanges basés sur la pratique des participant-e-s. Mises en situations concrètes. Remise de documents de synthèse.*

# Valoriser le potentiel psychomoteur de l'enfant

## Objectif(s) de formation

- Repérer et comprendre les interactions du développement psychologique, moteur et sensoriel du jeune enfant en rapport avec l'environnement et les autres
- Favoriser l'éveil moteur et sensoriel de l'enfant par le jeu dans le quotidien

## Public

Professionnel·le·s  
de la Petite Enfance

- **Durée** - 2 jours (14H)
- **Frais de participation**  
980 € par jour  
4 à 15 personnes (hors déplacement et frais annexes)
- **Date et lieu à convenir**

### • Repères sur l'organisation psychomotrice de l'enfant à partir des observations au quotidien et des apports théoriques

Tonus, posture, relation et émotion. Sensorialité, gestualité et intégration d'une représentation de son corps par l'enfant.

### • Activités psychomotrices de l'enfant

La relation du dialogue tonique et corporel ; Les déplacements du corps dans l'espace ; Les activités sensorimotrices ; La maîtrise du geste ; L'organisation spatiale ; L'adaptation aux rythmes.

### • Rôle des adultes

Quelles stimulations ? Accompagner pour apprendre ; Optimiser les espaces de jeux et d'activités.

## MODALITÉS PÉDAGOGIQUES

*Méthodes interactives, participatives, exercices (prévoir une tenue pour bouger).*



Accompagner la perte d'autonomie.....	26
Accueillir et communiquer avec les usagers et leurs familles.....	27
Bienveillance/maltraitance : où se situe la frontière ?.....	28
Communications alternatives dans le monde du handicap.....	29
Communiquer avec des personnes atteintes de maladies neurodégénératives.....	30
Comprendre et accompagner la personne atteinte de troubles psychiques.....	31
Comprendre et accompagner les conduites addictives.....	32
Connaissances essentielles en gérontologie.....	33
La personne handicapée vieillissante en situation de handicap mental et psychique.....	34
Prendre en compte la souffrance psychique de la personne âgée : prévention du suicide, repérage et accompagnement.....	35
Refus d'aide, refus de soins : questionner pour mieux accompagner.....	36
Thérapie par l'art pour personnes âgées.....	37
Un accompagnement pluridisciplinaire et réfléchi pour une qualité de fin de vie .....	38

## Accompagner la perte d'autonomie

### Objectif(s) de formation

- Comprendre et définir les phénomènes menant à la perte d'autonomie
- Obtenir un éclairage éthique à propos de la notion d'accompagnement
- Mieux connaître les dispositifs existants et savoir les utiliser avec justesse

### Public

Travailleur·euse·s  
social·e·s

- **Durée** - 2 jours (14H)
- **Frais de participation**  
980 € par jour  
4 à 12 personnes (hors déplacement et frais annexes)
- **Date et lieu à convenir**

#### • **Autonomie vs indépendance ?**

*Travail sur les représentations avec élaboration d'une définition collective*

#### • **Vieillesse normale et pathologique**

*Présentation illustrée et exercice avec le simulateur de vieillissement*

#### • **Les besoins et souhaits de la personne âgée**

*Apports théoriques illustrés ; Échanges à partir des situations des participant·e·s*

#### • **Éthique de l'accompagnement : retour sur la charte des droits et libertés de la personne accueillie**

*Analyse de situations de questionnement éthique apportées par les participant·e·s (ex de thèmes : droit au choix, droit au risque, enjeux et limites de l'accompagnement...)*

#### • **Les réseaux d'aide et d'accompagnement de la personne âgée**

*Présentation des différents dispositifs existants*

*Élaborations de scénario d'accompagnement à partir de situations apportées par les participant·e·s*

### MODALITÉS PÉDAGOGIQUES

*Apports théoriques. Analyse des pratiques. Études de cas. Pédagogie active, axée sur l'interaction, afin de permettre à chacun·e de s'appropriier les contenus.*

## Accueillir et communiquer avec les usagers et leurs familles

### Objectif(s) de formation

Optimiser la qualité de l'accueil des résident·e·s et de leur famille en EHPAD, en développant des compétences en communication

### Public

Personnel d'accueil

- **Durée** - 2 jours (14H)
- **Frais de participation**  
980 € par jour  
4 à 15 personnes (hors déplacement et frais annexes)
- **Date et lieu à convenir**

#### • **Établir une communication de qualité :**

*Définitions et principes de base de la communication ; Communication verbale et écoute active : intérêts, modalités, techniques de reformulation ; Communication non verbale et attitudes d'écoute : posture, attention, disponibilité, lieu, esprit d'ouverture ; Les spécificités de la communication téléphonique et de l'accueil physique en EHPAD.*

#### • **Comprendre le vécu des résident·e·s et des familles :**

*Entrée en institution : accueil et projet personnalisé ; Place des familles dans l'institution : les enjeux des relations avec les familles ; Le vécu des familles et des personnes âgées durant le parcours en institution.*

- **Rassurer, apaiser et éviter les conflits (attitude, discours...) :**  
*Quelques définitions : conflit, agressivité, violence ; Expression des difficultés rencontrées et analyse de situations : Repérage des obstacles à la communication ; La gestion des attitudes devant des manifestations d'agressivité ; Techniques de reformulation, de diversion, d'apaisement, de gestion de ses émotions, de médiation.*

### MODALITÉS PÉDAGOGIQUES

*Approche réflexive et participative du groupe apprenant. Apports cognitifs interactifs à l'aide d'un support powerpoint. Exercices en individuel et en groupe (jeux de rôle, petites situations, jeux divers pour entraînement...). Analyse de situations apportées par les stagiaires.*

## Bientraitance/maltraitance : où se situe la frontière ?

### Objectif(s) de formation

- Clarifier les concepts de bientraitance et de maltraitance
- Identifier les situations et les facteurs sources de maltraitance (ou de non-bientraitance)
- Comprendre l'intérêt et identifier les possibilités d'une démarche collective et pluridisciplinaire

### Public

Équipes de professionnel·le·s souhaitant réfléchir sur leurs pratiques pour repérer les situations propices à la maltraitance

- **Durée** - 1 jour de formation + 7H de GAP (4 séances réparties sur l'année) soit 14H
- **Frais de participation**  
Nous consulter  
4 à 15 personnes
- **Date et lieu à convenir**

### • Apports théoriques

- La maltraitance : regard de société et représentations individuelles
- De la théorie à la pratique : facteurs de risque de maltraitance, typologie, origine du silence, prévention et prise en charge
- La maltraitance dans le cadre professionnel : qu'est-ce qu'une pratique maltraitante? Causes organisationnelles et psychologies. Comment gérer ce ressenti à la frontière entre bientraitance et maltraitance ?

### • Analyse des pratiques professionnelles

Lieu d'échange, de partage d'expériences et de mise en perspective théorique des pratiques. Il s'agit d'une démarche collective d'échanges et de confrontation des points de vue sur des situations problématiques en utilisant les situations professionnelles vécues par les participant·e·s et en cherchant à conceptualiser les pratiques pour permettre le transfert à d'autres situations.

### MODALITÉS PÉDAGOGIQUES

*Pédagogie interactive et réflexive avec des exposés, exercices et études de situations. Analyse des pratiques (approche inductive basée sur l'expérience).*

## Communications alternatives dans le monde du handicap

### Objectif(s) de formation

- Savoir accueillir efficacement la personne en situation de handicap
- Comprendre et se faire comprendre pendant l'acte de soin
- S'approprier les modes de communication adaptés

### Public

Professionnel·le·s de la santé

- **Durée** - 1 jour (7H)
- **Frais de participation**  
980 € par jour  
4 à 15 personnes (hors déplacement et frais annexes)
- **Date et lieu à convenir**

### • Sensibilisation au Handicap

*Différents types de déficiences et principales difficultés rencontrées dans la communication (déficience visuelle, auditive..)*

### • Favoriser l'accueil et la prise en charge de la personne

*De la prise du RDV à l'accueil, conseils pour faciliter la relation*

### • Outils et mode de communication adaptés

*Langage corporel  
Communication gestuelle  
Pictogrammes  
Fiche contact*

### • Mise en situation – Jeux de rôle (communication gestuelle)

*Échange avec le personnel soignant  
Cibler les besoins et difficultés rencontrées par les soignant·e·s pour élaborer des outils adaptés*

## MODALITÉS PÉDAGOGIQUES

*Pédagogie participative. Apports théoriques, analyse de situations, exercices.*

# Communiquer avec des personnes atteintes de maladies neurodégénératives

## Objectif(s) de formation

- Comprendre les effets du vieillissement et des maladies neurodégénératives sur les facultés de communication de la personne
- Communiquer de façon adaptée aux difficultés des personnes atteintes de maladies neurodégénératives afin de repérer leurs demandes et besoins
- Intégrer des clés d'entrée en relations et des points d'attention pour communiquer de façon verbale et non verbale avec ces personnes
- Repérer des outils pratiques pour permettre la participation des personnes à des activités plus collectives

## Public

Professionnel-le-s intervenant auprès de personnes atteintes de maladies neurodégénératives

- **Durée** - 3 jours (21H)
- **Frais de participation**  
980 € par jour  
6 à 12 personnes (hors déplacement et frais annexes)
- **Date et lieu à convenir**

### • Comprendre les maladies neurodégénératives :

- *Définir le vieillissement normal et le vieillissement pathologique sur la personne et sur ses proches*
- *Symptomatologie des maladies neurodégénératives*
- *Impacts des symptômes sur le quotidien et la relation*

### • Les troubles du comportement dans les maladies neurodégénératives. Un frein à la communication ? :

- Définir les troubles du comportement*
- Leurs effets sur la communication de la personne*
- Apprendre à communiquer avec une personne présentant des troubles du comportement. Ces troubles peuvent-ils être un mode de communication ?*

### • Définir la communication :

- *Qu'est-ce que communiquer ?*
- *Repérage des capacités préservées pour optimiser la communication*

### • Techniques de communication favorisant la relation :

- *Communiquer avec la personne atteinte de troubles neurodégénératifs : outils : Les piliers et principes de l'Humanité selon Gineste et Marescotti, la méthode Montessori adaptée à la personne âgée, le toucher relationnel, la Dynamique Naturelle de la Parole*
- *Les techniques de communication avec la personne : recueil de l'histoire de vie, les reminiscences...*

## MODALITÉS PÉDAGOGIQUES

*Une pédagogie interactive, basée sur les échanges et l'analyse des pratiques avec les participant-e-s.  
Un déroulé pédagogique progressif, leur permettant de comprendre à la fois les effets des maladies neurodégénératives sur la personne, son quotidien et son entourage, et les notions de communication avec une personne.*

# Comprendre et accompagner la personne atteinte de troubles psychiques

## Objectif(s) de formation

- Mieux connaître et comprendre les troubles psychiques (névroses, psychoses, troubles bipolaires, perversions....)
- Développer des ressources pour adopter une posture soignante propice au soin, à l'accueil et à l'accompagnement de la personne
- Développer une réflexion sur l'accompagnement des personnes atteintes de ces troubles

## Public

Les professionnel·le·s amené·e·s à prendre soin à domicile ou en établissement accueillant des personnes atteintes de troubles psychiques

- **Durée** - 4 jours (28H)
- **Frais de participation**  
980 € par jour  
4 à 15 personnes (hors déplacement et frais annexes)
- **Date et lieu à convenir**

Module 1 : troubles névrotiques (2 jours)

Module 2 : troubles psychotiques (2 jours)

- Les organisations psychiques névrotiques, psychotiques, borderline, etc.
- Définitions
- Présentation des formes pathologiques et travail à partir de cas cliniques
- Un autre éclairage sur les différentes personnalités
- Une réflexion sur la posture soignante à adopter pour accompagner ces personnes dans le soin
- Des ressources utiles pour les professionnel·le·s
- Une réflexion sur sa pratique à partir d'analyse de situations vécues par les participant·e·s

## MODALITÉS PÉDAGOGIQUES

*Une alternance d'exposés théoriques courts, d'analyse de situation ou d'exercices, des mises en situation, des temps d'analyse de la pratique.*

## Comprendre et accompagner les conduites addictives

### Objectif(s) de formation

- Mieux connaître et comprendre les addictions
- Développer des ressources pour adopter une posture soignante propice au soin, à l'accueil et à l'accompagnement de la personne
- Développer une réflexion sur l'accompagnement de la personne addictive

### Public

Les professionnel·le·s amené·e·s à prendre soin à domicile ou en établissement de personnes atteintes de troubles psychiques

- **Durée** - 2 jours (14H)
- **Frais de participation**  
980 € par jour  
4 à 15 personnes (hors déplacement et frais annexes)
- **Date et lieu à convenir**

- Les politiques de santé publique en matière d'addiction
- Définition des différentes addictions et les conduites associées
- Les prises en charge spécifiques
- La souffrance de la personne et les troubles comportementaux qui s'y rapportent
- Un autre éclairage sur la personnalité addictive
- Quelle posture soignante pour accompagner ces personnes durant le soin ?
- Outils et ressources pour les professionnel·le·s
- Une réflexion sur la pratique à partir d'analyse de situations vécues

### MODALITÉS PÉDAGOGIQUES

*Une alternance d'exposés théoriques courts, d'analyse de situation ou d'exercices, des mises en situation, des temps d'analyse de la pratique.*



## Connaissances essentielles en gérontologie

### Objectif(s) de formation

- Comprendre les représentations sociales liées au vieillissement
- Connaître des éléments du contexte législatif et ses orientations
- Acquérir des connaissances de base liées au vieillissement normal et pathologique
- Développer des outils de communication adaptés aux personnes âgées
- S'inscrire dans un travail en équipe pluridisciplinaire

### Public

Toute personne, non soignante et/ou nouvelle et/ou sans qualification spécifique, exerçant en établissement accueillant des personnes âgées

- **Durée** - 1 jour (7H)
- **Frais de participation**  
980 € par jour  
4 à 15 personnes (hors déplacement et frais annexes)
- **Date et lieu à convenir**

#### • **Vieillesse et société**

*Représentations sociales liées au vieillissement ; Place, rôle et impacts sur la personne âgée et son entourage ; Contexte législatif*

#### • **Les spécificités de la personne âgée**

*Les deuils de la personne âgée ; Vieillesse normale et pathologique ; Des réseaux de soutien au domicile jusqu'à l'institutionnalisation ; La place de la famille et des liens sociaux ; L'autonomie et sa préservation : porter un regard sur les capacités de la personne*

#### • **Communiquer avec la personne âgée**

*Porter une attention particulière à l'autre ; La communication verbale et non verbale ; Adapter sa communication à la personne âgée, malade ou en situation de handicap ; La juste distance*

#### • **Le travail en équipe pluriprofessionnelle**

*L'EHPAD : lieu de vie et lieu de soins ; L'équipe pluriprofessionnelle au service du projet d'accompagnement personnalisé ; L'importance des transmissions*

### MODALITÉS PÉDAGOGIQUES

*Pédagogie interactive et participative. Apports cognitifs à partir d'un support powerpoint et d'échanges interactifs de mise en lien avec les situations professionnelles rencontrées, analyse des pratiques professionnelles.*

# La personne handicapée vieillissante en situation de handicap mental et psychique

## Objectif(s) de formation

- Appréhender le processus de vieillissement de l'Être humain et en repérer les signes
- Identifier et prendre en compte les besoins et attentes particulières de la personne vieillissante porteuse d'un handicap mental ou psychique
- Développer un accompagnement pluridisciplinaire réfléchi et adapté à l'évolution de la personne dans le temps jusqu'à sa fin de vie
- Prévenir les complications du vieillissement

## Public

Professionnel-le-s soignant-e-s ou éducatif-ive-s en relation avec des personnes en situation de handicap

- **Durée** - 2 jours (14H)
- **Frais de participation**  
980 € par jour  
4 à 15 personnes (hors déplacement et frais annexes)
- **Date et lieu à convenir**

### • Données théoriques sur le vieillissement

*Le processus psychologique, le Processus cognitif  
Processus somatique, risques  
Problématiques particulières*

### • Différences et similitudes pour les personnes en situation de handicap

### • Éviter les ruptures et anticiper les changements

*Exemples de lieux d'accueil et de projets d'accueil innovants  
Anticipation, préparation, travail éducatif sur les changements  
Exemples de situations difficiles*

### • Accompagnement fin de vie et réflexion éthique

### • Les besoins des personnes handicapées vieillissantes, l'accompagnement au quotidien

*Prise en compte des rythmes différents et des choix de vie  
Dynamique institutionnelle différenciée,  
nouvelle organisation, cadre de vie  
Travail en réseau et en pluridisciplinarité : collaboration soignant-e-s/ éducateur-trice-s  
Outils d'observation et analyse  
Accès aux soins hors établissements  
Concept de bientraitance  
Projet personnalisé adapté  
Loisirs et animations centrés sur les besoins*

## MODALITÉS PÉDAGOGIQUES

*Pédagogie participative.  
Apports théoriques, analyse de situations, vidéos.*

## Prendre en compte la souffrance psychique de la personne âgée : prévention du suicide, repérage et accompagnement

### Objectif(s) de formation

- Mobiliser des savoirs et savoir-faire pour construire une interprétation plausible, pertinente et collective
- Formaliser et expliciter les éléments de sa pratique professionnelle et la confronter avec celle de ses pairs et autres professionnel-le-s
- Comparer sa pratique aux données validées par la Haute Autorité de Santé et aux publications scientifiques et professionnelles reconnues
- Identifier les améliorations possibles et les mesures de réajustement de sa pratique

### Public

Professionnel-le-s intervenant auprès de personnes âgées

- **Durée** - 3 jours (21H)
- **Frais de participation**  
980 € par jour  
4 à 15 personnes (hors déplacement et frais annexes)
- **Date et lieu à convenir**

- Le vieillissement et les souffrances psychiques : *les deuils liés au vieillissement, le suicide des personnes âgées, repérage des situations à risque, prévention et accompagnement de la personne âgée*
- Les aidant-e-s naturel-le-s : *organisations et modalités d'adaptation, réactions de l'entourage en situation difficile, modalités d'intervention auprès des familles à domicile.*

### MODALITÉS PÉDAGOGIQUES

Analyse des situations professionnelles vécues par les participant-e-s. Une conceptualisation des pratiques permettant le transfert à d'autres situations. Une démarche collective d'échanges et de confrontation des points de vue sur des situations problématiques.

## Refus d'aide, refus de soins : questionner pour mieux accompagner

### Objectif(s) de formation

- Comprendre la notion de relation d'aide et ses limites
- Apprendre à prévenir les perturbations dans la relation d'aide
- Gérer les situations d'opposition, de réticences ou de refus
- Questionner son positionnement professionnel, afin de renforcer sa posture

### Public

Professionnel·le·s  
de la santé

- **Durée** - 2 jours (14H)
- **Frais de participation**  
980 € par jour  
4 à 12 personnes (hors  
déplacement et frais annexes)
- **Date et lieu à convenir**

### La relation d'aide

- *L'objectif est de pouvoir mener une réflexion sur les représentations de chacun·e et de les confronter aux attendus réels des « Bonnes Pratiques Professionnelles »*

### Les perturbations de la relation d'aide :

- *Analyse sur des situations rencontrées par les participant·e·s et des illustrations théoriques*
- *Comprendre le pourquoi de ces situations*

### Faire face au refus d'aide :

- *Donner des outils de compréhension aux professionnel·le·s, afin de prévenir et surmonter les situations de refus d'aide*

### Favoriser la situation d'aide, une approche individuelle mais aussi institutionnelle :

- *Permettre au/à la professionnel·le de se positionner entre son « désir de bien faire pour l'autre » et les situations réelles rencontrées*
- *Prévenir la souffrance du ou de la professionnel·le*
- *Soutenir l'inscription institutionnelle et la cohésion d'équipe*

### MODALITÉS PÉDAGOGIQUES

Apports théoriques. Analyse des pratiques. Études de cas. Pédagogie active, axée sur l'interaction, afin de permettre à chacun·e de s'approprier les contenus.

## Thérapie par l'art pour personnes âgées

### Objectif(s) de formation

- Découvrir et avoir une meilleure connaissance de l'Art-thérapie
- Savoir la mettre en pratique à travers des ateliers

### Public

Professionnel·les du médico-social

- **Durée** - 1 jour (7H)
- **Frais de participation**  
980 € par jour  
4 à 12 personnes (hors déplacement et frais annexes)
- **Date et lieu à convenir**

### • Des éléments de compréhension sur l'entrée en institution des personnes âgées :

- *le traumatisme lié au changement et son impact sur la personne âgée et son entourage*
- *les conséquences sur la vie de la personne âgée*
- *comment prendre soin de la personne âgée en tenant compte de tous ces éléments*

### • Qu'est-ce que l'art-thérapie ?

- *fonctionnement ; outils utilisés ; objectifs visés ;*
- *que déclenche-t-on chez la personne pendant les séances d'activités artistiques ?*
- *exemples de suivis en ateliers d'art-thérapie, analyse des situations*

### • Ateliers pratiques (matériel fourni) :

- *découverte des différentes techniques (arts plastiques)*
- *pratique en atelier de manière à vivre concrètement les difficultés de prise en soin des personnes âgées (handicap, dégénérescence cognitive etc...)*
- *selon la demande, proposition d'autres techniques (chants, percussions...)*

### MODALITÉS PÉDAGOGIQUES

Apports théoriques. Analyse des pratiques. Ateliers. Pédagogie active, axée sur l'interaction, afin de permettre à chacun·e de s'approprier les contenus. Matériel fourni.

## Un accompagnement pluridisciplinaire et réfléchi pour une qualité de fin de vie

### Objectif(s) de formation

- Développer une réflexion collégiale autour des questions de fin de vie
- Permettre au / à la résident-e et à son entourage de bénéficier d'un accompagnement de qualité en lien avec son projet de fin de vie
- Actualiser les connaissances liées à la fin de vie
- Améliorer la qualité de l'accompagnement de fin de vie
- Adapter les soins aux besoins des personnes accompagnées en fin de vie

### Public

Équipe pluri-professionnelle intervenant en établissement auprès de personnes en fin de vie

- **Durée** - 3 jours (21H)
- **Frais de participation**  
980 € par jour  
4 à 15 personnes (hors déplacement et frais annexes)
- **Date et lieu à convenir**

- **Avant la formation** : travail à distance sur les textes de loi

- **Les 3 jours de formation sont ensuite centrés sur les questions suivantes :**

*Comment et quand entendre et recueillir la demande de la personne ? Quand décider de passer aux soins palliatifs ? Quels soins de confort ? Quels soins psychologiques ? Quand et pourquoi faire intervenir des spécialistes ? Quand passer à la sédation ? Aller jusqu'au bout, et après ?*

### MODALITÉS PÉDAGOGIQUES

*Formation en blended-learning reposant sur : un travail à distance pour s'approprier les textes de loi ; des apports didactiques et de la théorie avec l'utilisation de différents supports ; de la pratique avec des échanges et des exemples réels ou des cas proposés et préparés préalablement (vignettes cliniques) ; des analyses pratiques.*

Accompagner à la pratique des écrits professionnels.....	40
Découverte de l'approche SNOEZELEN - une sensibilisation à tous les âges de la vie.....	41
Développer l'estime de soi.....	42
Développer une communication responsable et bienveillante.....	43
Faire face à l'agressivité et à la violence des usagers.....	44
Formation aux gestes de premier secours : PSC1.....	45
Gestes et postures.....	46
Groupe d'Analyse des Pratiques Professionnelles.....	47
Intégrer en équipe : être « soi » dans le « nous » autour de l'enfant.....	48
Manager de manière inclusive ses équipes.....	49
Oser écrire.....	50
Programme de formation Équipe 1 <sup>ère</sup> intervention (EPI).....	51
S'approprier la méthode 5S.....	52

# Accompagner à la pratique des écrits professionnels

## Objectif(s) de formation

- Dépasser les difficultés inhérentes à la situation d'écrire (notamment au sujet d'autres personnes)
- Travailler sur l'objectivité et à la prise de distance dans l'écriture
- Identifier les différents écrits professionnels et clarifier leur contenu
- Permettre une cohérence d'équipe quant aux attendus des écrits professionnels et de leur contenu

## Public

Professionnel-le-s des secteurs Enfance et Petite Enfance

- **Durée** - 1 jour et demi soit 10.5H
- **Frais de participation**  
Nous consulter  
4 à 15 personnes
- **Date et lieu à convenir**

## 1<sup>ère</sup> partie

### Les enjeux des écrits professionnels :

- L'acte d'écriture
- Éthique et déontologie
- Entre subjectivité et objectivation

### Les différents écrits institutionnels :

- Définition/objectif/contenu

## 2<sup>ème</sup> partie

### De l'observation à l'écrit : formalisation et méthodologie des différents écrits professionnels

- Travaux pratiques à partir des écrits apportés par les participant-e-s

## 3<sup>ème</sup> partie

- Retour d'expériences au travers de la mise en pratique des écrits professionnels
- Les difficultés rencontrées
- Auto-évaluation

## MODALITÉS PÉDAGOGIQUES

La formation proposera une alternance entre des apports théoriques et méthodologiques. Elle s'appuiera sur des situations professionnelles concrètes, à partir d'écrits professionnels apportés par les participant-e-s. L'interaction avec les participant-e-s sera priorisée.



# Découverte de l'approche SNOEZELEN - Une sensibilisation à tous les âges de la vie

## Objectif(s) de formation

- Introduire la méthode Snoezelen auprès de l'équipe : apports théoriques et mises en pratique
- Permettre à l'équipe de bien comprendre les intérêts du Snoezelen tant dans ses aspects bénéfiques que dans son utilité pour la gestion du collectif de vie
- Poser des bases de compréhension de la méthode de stimulation sensorielle
- Permettre à l'équipe d'appréhender des méthodes simples d'animation Snoezelen par une expérimentation encadrée

## Public

Tout professionnel·le en situation d'accompagnement

- **Durée** - 2 jours (14H)
- **Frais de participation**  
980 € par jour  
4 à 12 personnes (hors déplacement et frais annexes)
- **Date et lieu à convenir**

## Présentation de la méthode Snoezelen :

- Historique de la méthode : origine, création, public de destination, définition
- Une méthode basée sur la relation
- Le principe de la stimulation sensorielle
- Les bienfaits sur la personne et le ou la soignant-e

## Introduction à la stimulation sensorielle :

- Le développement sensoriel et ses troubles
- La stimulation par l'odorat, l'ouïe, la vue, le toucher

## Les séances :

- Pour qui ? Pour quoi ? Quand ? Comment ?
- Définir des objectifs à court, moyen et long terme
- La durée, la fréquence, le déroulé des séances

## Adapter une séance aux besoins spécifiques de chaque personne :

- Adapter son approche en fonction de l'état physiologique et psychologique de la personne
- Inscrire l'usage du Snoezelen dans le projet d'accompagnement de la personne
- Évaluer les séances et la progression

## MODALITÉS PÉDAGOGIQUES

*Une approche pédagogique progressive, concrète et pragmatique s'appuyant sur des méthodes de pédagogie active : alternance d'exposés théoriques, d'échanges, de présentation de vidéos, de mise en situation et de pratique. Un document pédagogique est remis à chaque stagiaire.*

# Développer l'estime de soi

## Objectif(s) de formation

- S'approprier ou se réapproprier une image de soi positive, permettant de s'adapter aux codes sociaux et aux usages de la vie collective
- Identifier l'impact de son apparence sur la manière dont les autres nous perçoivent
- Identifier les comportements à mettre en œuvre dans la vie collective afin d'améliorer ses relations aux autres dans la vie sociale et d'adapter son comportement face aux situations circonstances
- Faire grandir sa confiance en soi et exporter au travers des relations professionnelles internes, ou externes à l'établissement, une image positive

## Public

Tout public

- **Durée** - 4 jours (28H)
- **Frais de participation**  
980 € par jour  
4 à 15 personnes (hors déplacement et frais annexes)
- **Date et lieu à convenir**

À l'appui du jeu théâtral les stagiaires seront progressivement sollicités sur différents registres :

**Préparation et échauffement durant lequel seront proposés 2 types d'exercices qui montrent que le théâtre est une véritable gymnastique du corps et de l'esprit :**

Relaxation, détente, oubli du stress, respiration, mobilisation des énergies et concentration ; Mise en condition physique, échauffements corporels, marches, étirements, mouvements

**Premier travail qui concernera généralement deux éléments indispensables :** La voix : articulation, rythme, souffle, diction ; La dynamique de groupe, le collectif (partage d'expérience, jeux et expression collective)

**Le jeu à travers différentes formes d'improvisations théâtrales ou sur la base de création de récits, d'histoire, de photos qui permettra :** Un travail sur soi : expression de ses émotions et du corps, développement de l'imaginaire et de la créativité ; Un travail avec l'autre : écoute, partage, ouverture aux autres, échanges

**Conclusion de la séance :** Bilan, réflexions et discussions collectives au sujet de la séance du jour ; Dernières activités de relaxation

## MODALITÉS PÉDAGOGIQUES

*La pédagogie mise en œuvre sera interactive. La créativité permet aux personnes de développer l'expression et la communication, d'améliorer la confiance en soi, l'estime de soi et le rapport à l'autre, et favoriser la diminution des tensions. Le choix de l'expression théâtrale : Prendre du plaisir, l'aspect ludique permet d'atténuer certaines contraintes. Le théâtre permet de stimuler les capacités imaginaires, d'améliorer l'organisation de la pensée et de partager son plaisir de jeu avec autrui.*

# Développer une communication responsable et bienveillante

## Objectif(s) de formation

Accueillir, comprendre et développer sa communication de manière responsable et bienveillante (en lien avec la Communication «Non Violente» de Marshall Rosenberg) pour optimiser la relation à soi et la relation aux autres

## Public

Tout professionnel-le souhaitant développer une communication responsable et bienveillante

- **Durée** - 2 jours (14H)
- **Frais de participation**  
980 € par jour  
4 à 15 personnes (hors déplacement et frais annexes)
- **Date et lieu à convenir**

- **Accueillir et comprendre la relation à soi pour mieux communiquer avec son interlocuteur-trice (état des lieux) :**

Comment je fonctionne (attitudes, comportements, expressions) ? Comment je communique avec mon interlocuteur-trice (écoute, feedback, compréhension) ? Suis-je clair-e (vérification du message transmis, validation avec l'interlocuteur-trice) ? Comprendre l'importance de la qualité

- **Développer ses capacités relationnelles pour optimiser la relation à l'autre :**

Découvrir et intégrer quelques outils clés faciles à déployer au quotidien, facilitant la relation (météo intérieure) ; Acquérir des automatismes pour faire face aux difficultés rencontrées liées au métier, permettant ainsi de garder sa capacité d'action tout en faisant face de manière constructive aux préoccupations de son interlocuteur-trice ; Prendre conscience de sa capacité à évoluer, transformer et s'adapter ; vivre une communication responsable et bienveillante au service de la relation

- **Agir dans la relation :**

Les compétences verbales et vocales ; L'écoute active ; Le filtrage ; Le processus OSBD (Observation, Sentiment, Besoin, Demande) ; Méthode SORA (Situation, Observation, Réflexion, Action) ; Les accords Toltèques

## MODALITÉS PÉDAGOGIQUES

*Pédagogie active centrée sur les apprenant-e-s, organisée à partir d'apports théoriques, de nombreux exercices et mises en situation ainsi que d'analyse des pratiques.*

# Faire face à l'agressivité et à la violence des usagers

## Objectif(s) de formation

- Comprendre les mécanismes et phénomènes d'agressivité et de violence, dans un contexte institutionnel ou à domicile
- Pouvoir éviter une situation conflictuelle
- Savoir désamorcer ou contenir l'agressivité en ayant une posture professionnelle adaptée à la situation
- Distinguer les signes avant-coureurs et déclencheurs de la situation de crise et ses propres attitudes générant l'agressivité
- Savoir se protéger et préserver son intégrité professionnelle et personnelle en maîtrisant l'agressivité
- Envisager des stratégies de réponses et connaître les techniques de communication adaptées

## Public

Tout professionnel·le des secteurs sanitaire, social et médico-social

- **Durée** - 3 jours (21H)
- **Frais de participation**  
980 € par jour  
4 à 15 personnes (hors déplacement et frais annexes)
- **Date et lieu à convenir**

**Comprendre les phénomènes de conflit, agressivité et violence :** introduction ; les aspects cliniques et psychodynamiques ; travail sur la séquence agressive et/ou violente ; travail sur le conflit.

**Développer une approche corporelle ajustée à la situation :** échauffement physique et réveil de l'appareil respiratoire; échauffement vocal ; «je deviens mon propre coach» ; perception et occupation de l'espace ; travail sur les personnages, les sentiments, les démarches, la conscience corporelle, le mouvement, la voix, l'interprétation afin de pouvoir l'appliquer ensuite dans la réalité de son métier ; prise de conscience de l'énergie corporelle qui conduit à une confiance en soi en situation d'agressivité et/ou violence, gestion des déplacements, des mises en sécurité, communication verbale et non verbale.

**Améliorer sa communication en situation difficile :** accueillir et comprendre la relation à soi pour mieux communiquer avec son interlocuteur·trice (état des lieux) ; développer ses capacités relationnelles pour optimiser la relation à l'autre ; agir dans la relation pour sortir du processus agresseur/agressé·e.

## MODALITÉS PÉDAGOGIQUES

*Méthodes interactives et participatives. Apports théoriques, analyse de situations et de pratiques, exercices (prévoir une tenue confortable), jeux de rôles.*

# Formation aux gestes de premier secours : PSC1

## Objectif(s) de formation

Apprendre les gestes simples qui permettent de sauver des vies en attendant l'arrivée des secours

## Public

Tout public, à partir de 16 ans

- **Durée** - 8H
- **Frais de participation**  
Nous consulter  
6 personnes minimum
- **Date et lieu à convenir**

Reconnu par l'État, le PSC1 constitue le diplôme de base en matière de secourisme. Il permet à toute personne, sans limite d'âge, d'apprendre les gestes de premiers secours en une journée. La formation repose sur une pédagogie active, par groupe de 10 personnes maximum, à partir de cas pratiques, afin que tout-e candidat-e acquiert les réflexes essentiels et les conduites à tenir face à toute détresse vitale.

8 modules :

- La protection
- L'alerte
- La victime s'étouffe
- La victime saigne abondamment
- La victime est inconscient-e
- La victime ne respire pas
- La victime se plaint d'un malaise
- La victime se plaint après un traumatisme (plaie, brûlure, atteinte des os et des articulations)

## MODALITÉS PÉDAGOGIQUES

*Exposés avec vidéo-projecteur, démonstration des conduites à tenir, films et exercices de simulations (cas concrets), mannequins nourrisson, enfant, adulte, défibrillateur, automatique ou semi automatique, matériel de simulation, référentiel national.*

# Gestes et postures

## Objectif(s) de formation

- Situer l'importance des risques d'accidents et de maladies professionnelles liées à la manipulation, au transport manuel, aux gestes répétitifs et aux postures de travail
- Identifier et caractériser les risques liés à l'activité physique en utilisant des connaissances anatomiques et physiologiques sur le corps humain
- Appliquer les principes de base de sécurité physique et d'économie d'efforts pertinents en fonction de la situation de travail

## Public

Tout public

- **Durée** - 1 jour (7H)
- **Frais de participation**  
980 € par jour  
8 à 10 personnes (hors déplacement et frais annexes)
- **Date et lieu à convenir**

### Importance des risques d'accidents et de maladies professionnelles liés à l'activité physique

- Accidents de travail
- Accidents de trajets
- Maladies professionnelles
- Statistiques, nature et importance des lésions
- Conséquences (salaire, entreprise) – Coût humain, social et financier
- Principes de prévention

### Identifier les risques liés à l'activité physique (notions élémentaires)

- Le squelette, les articulations, les muscles, la colonne vertébrale
- L'activité musculaire
- Les différentes lésions, l'accident discal, les facteurs aggravants
- Les troubles musculo-squelettiques (TMS)

### Les déterminants de l'activité physique (notions élémentaires)

- Notions d'ergonomie
- Le poste de travail debout, le poste de travail assis
- Les zones de mobilité articulaire
- Le statut du geste et de la posture

### Les principes de sécurité physique et d'économie d'effort

- Identifier ce qui est répétitif, utiliser les EPI (Équipements de Protection Individuelle), ajuster son effort
- Exercices de manutention avec objets standards
- Exercices de manutention avec des objets de l'entreprise au poste de travail (quand cela est possible)

## MODALITÉS PÉDAGOGIQUES

*Alternance d'exposés, débats, échanges d'expérience, exercices pratiques. La formation est dispensée par un formateur compétent et expérimenté. Une documentation complète sera remise à chaque stagiaire.*

# Groupe d'Analyse des Pratiques Professionnelles

## Objectif(s) de formation

- Prendre de la distance par rapport à son travail en repensant les rapports subjectifs que l'on entretient avec l'organisation de son travail, les tâches quotidiennes, l'environnement, les valeurs
- Se remettre en cause et apprendre à avoir du recul

## Public

Tout groupe constitué souhaitant réfléchir collectivement sur ses pratiques professionnelles

- **Durée** - 1H30 à 2H mensuel ou bimensuel
- **Frais de participation**  
Nous consulter
- **Date et lieu à convenir**

À partir d'une démarche d'analyse du rôle et de la fonction du ou de la professionnelle, les participant-e-s seront invité-e-s à exposer et à analyser une ou plusieurs séquences de leur travail avec l'aide de l'intervenant-e et du groupe de participant-e-s, dans un cadre déontologique clair. Cette analyse sera alimentée par un travail personnel de chacun-e entre les séquences en groupe. La liste des questions à aborder sera arrêtée au fur et à mesure, en fonction des questions émergentes que le groupe souhaiterait aborder et qui couvrent l'ensemble des préoccupations professionnelles. Le programme se construit en amont de la progression des séances.

## MODALITÉS PÉDAGOGIQUES

*Méthodologies d'analyse de la pratique.*

# Intégrer en équipe : être « soi » dans le « nous » autour de l'enfant

## Objectif(s) de formation

- Se situer dans une équipe, dans un groupe, dans un métier
- Comprendre les facteurs favorisant la cohésion et l'efficacité d'une équipe
- Organiser collectivement l'exercice professionnel
- Prévenir et gérer les conflits inhérents au travail en équipe Petite Enfance

## Public

Tout public

- **Durée** - 1 jour (7H)
- **Frais de participation**  
980 € par jour  
4 à 15 personnes (hors déplacement et frais annexes)
- **Date et lieu à convenir**

## Mieux se connaître

- Faire le point sur son mode de communication préférentiel
- Mieux comprendre son fonctionnement et celui des autres pour entrer en relation
- Sécuriser ses relations avec ses collègues

## Dynamiser ses interactions professionnelles

- Se situer dans sa fonction et dans son équipe
- Définir les besoins d'ajustements mutuels avec ses interlocuteur-trice-s
- Reconnaître l'influence des émotions dans la communication
- Choisir le canal de communication le plus adapté
- Anticiper et prévenir les situations conflictuelles
- Intervenir à bon escient en situation de conflit

## Analyser son quotidien professionnel

- Identifier les tâches à accomplir et leur priorité
- Mieux connaître son rythme de travail
- Repérer les déséquilibres et envisager ensemble de les réajuster

## Argumenter son positionnement professionnel

## MODALITÉS PÉDAGOGIQUES

*Apports théoriques : notions relevant de la psychologie et de la sociologie. Apports méthodologiques et professionnels contextualisés au cadre de travail. Exercices de mise en pratique.*



# Manager de manière inclusive ses équipes

## Objectif(s) de formation

- Comprendre les enjeux du management inclusif
- Comprendre l'impact des stéréotypes et leurs effets dans l'établissement
- Mettre en pratique les principes de diversité et d'inclusion dans les missions du manager au quotidien

## Public

Managers

- **Durée** - 1 jour (7H)
- **Frais de participation**  
980 € par jour  
4 à 15 personnes (hors déplacement et frais annexes)
- **Date et lieu à convenir**

### La diversité et l'inclusion :

- De quoi parle-t-on ?
- Les différences : sources d'enrichissement mutuel

### Du stéréotype et préjugé à la discrimination :

- Qu'est-ce qu'un stéréotype
- Focus sur différents types de stéréotypes
- Comment dépasser et lutter contre les stéréotypes
- Quid de la discrimination
- Que dit la loi ?

### De la posture de manager à une pratique de management inclusif :

- Acquérir une posture de manager responsable
- Les compétences clés du manager responsable
- Mise en situation pratique et étude de cas

## MODALITÉS PÉDAGOGIQUES

*Pédagogie interactive basée sur l'échange. Quiz- étude de cas. Mise en situation*

## Oser écrire

### Objectif(s) de formation

- Améliorer sa relation à soi, au monde et aux autres
- Améliorer son niveau d'écriture et/ou sa relation à l'écriture/lecture
- Améliorer son expression orale et écrite

### Public

Tout public

- **Durée** - 1 jour (7H)
- **Frais de participation**  
980 € par jour  
4 à 15 personnes (hors déplacement et frais annexes)
- **Date et lieu à convenir**

L'atelier d'écriture, c'est une parenthèse, un instant de vie et de partage pour le plaisir de découvrir la magie des mots et des constructions de phrases, oser écrire et dévoiler avec pudeur des sensibilités, des histoires, des souvenirs, des contes. Tailler, ciseler, découper, des textes, des mots pour mieux les appréhender, enrichir son imaginaire, stimuler sa créativité, son audace et son énergie, parler et échanger. C'est à la fois le partage d'expériences et développer une meilleure estime de soi, une confiance mutuelle dans le respect de soi et de l'autre, progresser ensemble pour apprivoiser les mots. Venez avec des stylos de couleurs, des feutres, des crayons, des photos, des albums, des livres, ce que vous aimez pour écrire et échanger. Plusieurs thématiques d'écriture sont retenues, afin de faciliter le départ vers un voyage avec les mots (le jardin, les voyages, le travail, etc). Selon l'inspiration et l'évolution de nos séances, les participant·e·s se réservent la possibilité de changer les thèmes retenus à ce jour. Autour de ces champs d'écriture, les consignes seront ludiques, littéraires, poétiques, en prise avec le réel ou l'imaginaire. Nous explorerons la fiction via l'imaginaire, l'autobiographie ; le langage via la photo, la poésie, les films, la musique, les contraintes formelles, et le monde (le regard que je porte, mon rôle, mes droits, mes devoirs). Avec ou sans rythme, avec ou sans rimes, nous pourrions par quelques appuis techniques ajouter à l'écrit : le geste, la voix, l'intention, la posture, le regard.

### MODALITÉS PÉDAGOGIQUES

*Chaque session de formation est construite comme un tout : le thème travaillé sera bouclé à l'issue de la séance de travail. Les séances sont donc séparées les unes des autres mais permettent l'intégration de nouvelles données tant par la durée de chaque séance (3h) que par une rythmicité mensuelle. Les processus d'apprentissage proposés sont liés au socioconstructivisme, à l'apprentissage vicariant, et à l'imprégnation.*

# Programme de formation Équipe 1<sup>ère</sup> intervention (EPI)

## Objectif(s) de formation

Connaître les principes de base du feu et de l'extinction

## Public

Tout public

- **Durée** - 2H30
- **Frais de participation**  
Nous consulter  
4 à 12 personnes
- **Date et lieu à convenir**

- Réglementation
- Protocole Entreprise  
(Alarme, Alerte, Équipe ESI / SST / Guide et Serre file, Responsable Sécurité ...)
- Conséquences d'un incendie (humain et financier)
- Les causes d'un incendie
- Le triangle du feu
- Les classes de feux
- Les risques de propagation

- Les agents extincteurs
- Les modes et procédés d'extinction  
(distances d'attaque, règles de sécurité etc...)
- Manipulation des différents extincteurs
- Manipulation d'un RIA (si le client dispose de ce type d'installation)
- Reconnaissance des installations spécifiques  
(exutoire de fumée, EPI, etc.)
- L'affichage des consignes de sécurité
- Synthèse QCM / Questions–Réponses

## MODALITÉS PÉDAGOGIQUES

*Pédagogie participative. Apports théoriques, analyse de situations, exercices.*

## S'approprier la méthode 5S

### Objectif(s) de formation

- Comprendre la philosophie et les enjeux de la démarche d'amélioration 5S
- Comprendre la mise en œuvre de la démarche 5S
- Se projeter dans la mise en œuvre du changement d'organisation pour sécuriser, standardiser, harmoniser et optimiser les postes de travail

### Public

Tout professionnel-le cherchant à améliorer l'organisation du travail

- **Durée** - 2 jours (14H)
- **Frais de participation**  
980 € par jour  
4 à 15 personnes (hors déplacement et frais annexes)
- **Date et lieu à convenir**

### Comprendre la philosophie et les enjeux de la démarche d'amélioration 5S

- Introduction à la philosophie du 5S
- Les principes de l'amélioration continue
- Présentation de la démarche 5S
- Les 3 formes de gaspillage dans un établissement

### Comprendre la mise en œuvre de la démarche 5S

- Préparation de la démarche du 5S
- Développement et mise en œuvre de la démarche 5S
- Contrôle de la démarche 5S
- Pérennisation et synthèse de la démarche 5S

### MODALITÉS PÉDAGOGIQUES

*Les méthodes pédagogiques utilisées seront interactives et faciliteront les apprentissages du groupe : présentations, échanges en petits et grands groupes, cas pratiques, visite d'atelier, débriefing, vidéo.*



## MÉTHODE D'ÉVALUATION


*Évaluation individuelle à l'entrée de la formation, à chaud et à distance, évaluation de la satisfaction. Cette formation constitue une action d'adaptation et de développement des compétences. Elle donne lieu à la délivrance d'une attestation de participation.*

Vous avez des questions ou une demande spécifique pour une formation, dans l'un ou plusieurs de nos domaines d'intervention ? Notre équipe est à votre écoute.

Possibilité de mettre en place une formation sur mesure.

Contact : [commercial@ediacformation.com](mailto:commercial@ediacformation.com)



 RÉPUBLIQUE FRANÇAISE

La certification qualité a été délivrée au titre des catégories d'actions suivantes :

**ACTIONS DE FORMATION**

**ACTIONS PERMETTANT DE FAIRE VALIDER LES ACQUIS DE L'EXPÉRIENCE (VAE)**

# BULLETIN D'INSCRIPTION

## ÉTABLISSEMENT

Nom de l'établissement : .....  
.....  
SIRET : .....  
Nom du directeur·trice : .....  
Nom de l'interlocuteur·trice : .....  
Adresse : .....  
.....  
CP Ville : .....  
Téléphone : .....  
E-mail : .....

## STAGIAIRE

Nom : .....  
Prénom : .....  
Date et lieu de naissance : .....  
Adresse : .....  
CP Ville : .....  
Téléphone : .....  
E-mail : .....  
Profession : .....  
N° RPPS ou N° ADELI (pour formations DPC) : .....  
Dernier diplôme obtenu : .....

Formation souhaitée : .....

Référence : .....

Dates : .....

## FORMATION POUR UN GROUPE

Nombre de personnes : .....

Lieu de la formation : .....

Public (fonction(s) des personnes concernées par la formation) : .....

Adresse de facturation : .....

## PRISE EN CHARGE

- Employeur
- Gestionnaire de fonds de formation (OPCO)
- À titre personnel
- Autres (Pôle Emploi, CPF)

Fait à :

Signature (+cachet)

Date :

# L'ÉQUIPE AU SERVICE **FORMATION CONTINUE** DE L'EDIAC FORMATIONS

**Christine ALVES** - Directrice générale

**Marina CALIF** - Chargée de communication

**Nicoleta MOCANU** - Assistante commerciale

**Isabelle MONTEIL-WOEHREL** - Assistante pédagogique formation continue

**Mohamed TALEB** - Directeur adjoint



9 rue du Verdon

67100 Strasbourg

03.88.14.42.90

[contact@ediacformation.com](mailto:contact@ediacformation.com)

[www.ediacformation.com](http://www.ediacformation.com)



Suivez notre actualité :

